

WALIKOTA YOGYAKARTA
DAERAH ISTIMEWA YOGYAKARTA

KEPUTUSAN WALIKOTA YOGYAKARTA

NOMOR 424 TAHUN 2019

TENTANG
PAKAIAN DINAS HARIAN KHUSUS INSTANSIONAL

WALIKOTA YOGYAKARTA,

- Menimbang :
- a. bahwa berdasarkan hasil evaluasi terhadap penggunaan Pakaian Dinas Harian Khusus Instansional, Keputusan Walikota Yogyakarta Nomor 119 Tahun 2010 Tentang Pakaian Dinas Harian Khusus Instansional sudah tidak sesuai sehingga perlu dicabut dan diganti;
 - b. bahwa berdasarkan pertimbangan sebagaimana dimaksud pada huruf a, maka perlu menetapkan Keputusan Walikota tentang Pakaian Dinas Harian Khusus Instansional;
- Mengingat :
1. Undang-Undang Nomor 16 Tahun 1950 tentang Pembentukan Daerah-daerah Kota Besar Dalam Lingkungan Propinsi Djawa Timur, Djawa Tengah, Djawa Barat dan Dalam Daerah Istimewa Jogjakarta;
 2. Undang-Undang Nomor 5 Tahun 2014 tentang Aparatur Sipil Negara;
 3. Undang-Undang Nomor 23 Tahun 2014 Tentang Pemerintahan Daerah sebagaimana telah beberapa kali diubah terakhir dengan Undang Undang Nomor 9 Tahun 2015 tentang Perubahan Kedua Atas Undang-Undang Nomor 23 Tahun 2014 Tentang Pemerintahan Daerah;
 4. Peraturan Pemerintah Nomor 43 Tahun 1958 tentang Penggunaan Lambang Negara;
 5. Peraturan Pemerintah Nomor 53 Tahun 2010 tentang Disiplin Pegawai Negeri Sipil;

6. Peraturan Menteri Dalam Negeri Nomor 60 Tahun 2007 Tentang Pakaian Dinas Pegawai Negeri Sipil di Lingkungan Departemen Dalam Negeri dan Pemerintah Daerah sebagaimana telah beberapa kali diubah terakhir dengan Peraturan Menteri Dalam Negeri Republik Indonesia Nomor 6 Tahun 2016 Tentang Perubahan Ketiga atas Peraturan Menteri Dalam Negeri Nomor 60 Tahun 2007 Tentang Pakaian Dinas Pegawai Negeri Sipil di Lingkungan Departemen Dalam Negeri dan Pemerintah Daerah;
7. Peraturan Walikota Yogyakarta Nomor 18 Tahun 2018 tentang Pakaian Dinas Pemerintah Daerah Pemerintah Kota Yogyakarta;

MEMUTUSKAN :

Menetapkan : KEPUTUSAN WALIKOTA TENTANG PAKAIAN DINAS HARIAN KHUSUS INSTANSIONAL

KESATU : Menetapkan Pakaian Dinas Harian Khusus Instansional bagi Perangkat Daerah/Unit Kerja sebagai berikut :

- a. pegawai pada Rumah Sakit Umum Daerah (RSUD);
- b. pegawai pada Dinas Penanaman Modal dan Perizinan;
- c. pegawai pada Bidang Pengelolaan Taman Pintar pada Dinas Pariwisata;
- d. petugas keamanan, pramu kebersihan dan teknisi pemeliharaan sarana prasarana pada Dinas Perindustrian dan Perdagangan;
- e. Medik Veteriner, Paramedik Veteriner, Pengelola Laboratorium, Petugas Lapangan Keswan, Kesmavet (Medik Veteriner, Paramedik Veteriner), Petugas Sanitasi (Petugas Higenitas), Petugas Pemeriksa Daging (Pengelola RPH), Petugas Keur Master (Pengelola RPH), Petugas Desinfektan (Petugas Higinitas), Juru Sembelih Rumah Potong Hewan (Pengelola RPH) dan Pengelola Rumah Potong Hewan.
- f. Peliputan dan dokumentasi pemerintah kota bagi Aparatur Sipil Negara dan Non Aparatur Sipil pada Dinas Komunikasi, Informasi dan Persandian; dan
- g. Unit Pelaksana Teknis pada Public Safety Center 119 pada Dinas Kesehatan.

dengan model, kelengkapan dan atribut Pakaian Dinas Harian Khusus Instansional sebagaimana tercantum dalam

Lampiran yang merupakan bagian tidak terpisahkan dari Keputusan Walikota ini.

- KEDUA : Waktu penggunaan Pakaian Dinas Harian Khusus Instansional sebagaimana dimaksud pada Diktum KESATU diatur lebih lanjut dengan Keputusan Kepala Perangkat Daerah/Unit Kerja masing-masing.
- KETIGA : Pengadaan Pakaian Dinas Harian Khusus Instansional dibebankan pada Perangkat Daerah/Unit Kerja masing-masing.
- KEEMPAT : Pada saat Keputusan Walikota ini mulai berlaku, maka Keputusan Walikota Yogyakarta Nomor 119 Tahun 2010 tentang Pakaian Dinas Harian Khusus Instansional dicabut dan dinyatakan tidak berlaku.
- KELIMA : Keputusan ini mulai berlaku pada tanggal ditetapkan.

Ditetapkan di Yogyakarta
pada tanggal 1 Oktober 2019

WALIKOTA YOGYAKARTA,

ttd

HARYADI SUYUTI

Tembusan:

- Yth. 1. Ka. BPKAD Kota Yogyakarta;
2. Inspektur Inspektorat Kota Yogyakarta;
3. Ka. Bagian Hukum Setda Kota Yogyakarta.

LAMPIRAN KEPUTUSAN WALIKOTA YOGYAKARTA
NOMOR 424 TAHUN 2019
TENTANG PAKAIAN DINAS HARIAN KHUSUS
INSTANSIONAL

MODEL, ATRIBUT, DAN KELENGKAPAN
PAKAIAN DINAS HARIAN KHUSUS INSTANSIONAL

A. RUMAH SAKIT UMUM DAERAH (RSUD)

1. Pakaian Dinas Harian (PDH) Pegawai Administrasi Umum

a. Pria:

- 1) kemeja lengan pendek warna hijau dan celana panjang menutup mata kaki warna hitam.
- 2) Kemeja lengan pendek warna ungu dan celana panjang menutup mata kaki warna hitam.

b. Wanita:

- 1) Blus lengan pendek/panjang warna hijau dan celana/rok panjang menutup mata kaki warna hitam dan hijab warna hijau (Khusus bagi yang berhijab)
- 2) Blus lengan pendek/panjang warna ungu dan celana/rok panjang menutup mata kaki warna hitam dan hijab warna ungu (Khusus bagi yang berhijab)

2. Pakaian Dinas Harian (PDH) Perawat:

a. Pria:

- 1) Kemeja lengan pendek warna hijau dan celana panjang menutup mata kaki warna hijau
- 2) Kemeja lengan pendek warna ungu dan celana panjang menutup mata kaki warna ungu.

b. Wanita:

- 1) Blus lengan pendek/panjang warna hijau, celana/rok panjang menutup mata kaki warna hijau dan hijab warna hijau (khusus bagi yang berhijab)
- 2) Blus lengan pendek/panjang warna ungu, celana/rok panjang menutup mata kaki warna ungu dan hijab warna ungu (khusus bagi yang berhijab)

3. Pakaian Dinas Harian (PDH) Pramuhusada dan Pramusaji

a. Pria:

- 1) Kemeja lengan pendek warna hijau dan celana panjang menutup mata kaki warna hitam
- 2) Kemeja lengan pendek warna ungu dan celana panjang menutup mata kaki warna hitam.

b. Wanita:

- 1) Blus lengan pendek/panjang warna hijau, celana/rok panjang menutup mata kaki warna hitam dan hijab warna hijau (khusus bagi yang berhijab)
- 2) Blus lengan pendek/panjang warna ungu, celana/rok panjang menutup mata kaki warna hitam dan hijab warna ungu (khusus bagi yang berhijab)

4. Pakaian Dinas Harian (PDH) Rekam Medis terdiri dari Rekam Medis Fungsional tertentu dan Rekam Medis Fungsional Umum
 - a. Rekam Medis Fungsional tertentu
 - 1) Pria:
 - a) Kemeja lengan pendek warna hijau dan celana panjang menutup mata kaki warna hijau
 - b) Kemeja lengan pendek warna ungu dan celana panjang menutup mata kaki warna ungu.
 - 2) Wanita:
 - a) Blus lengan pendek/panjang warna hijau, celana/rok panjang menutup mata kaki warna hijau dan hijab warna hijau (khusus bagi yang berhijab)
 - b) Blus lengan pendek/panjang warna ungu, celana/rok panjang menutup mata kaki warna ungu dan hijab warna ungu (khusus bagi yang berhijab)
 - b. Rekam Medis Fungsional umum
 - 1) Pria :
 - a) Kemeja lengan pendek warna hijau dan celana panjang menutup mata kaki warna hitam
 - b) Kemeja lengan pendek warna ungu dan celana panjang menutup mata kaki warna hitam.
 - 2) Wanita :
 - a) Blus lengan pendek/panjang warna hijau, celana/rok panjang menutup mata kaki warna hitam dan hijab warna hijau (khusus bagi yang berhijab)
 - b) Blus lengan pendek/panjang warna ungu, celana/rok panjang menutup mata kaki warna hitam dan hijab warna ungu (khusus bagi yang berhijab)
5. Pakaian Dinas Harian (PDH) Dokter
Memakai kemeja dan jas berwarna Hijau/Putih/Ungu dan celana panjang
6. Pakaian Dinas Harian (PDH) Instalasi Gawat Darurat
 - a. Pria:
Kemeja lengan pendek warna biru muda/Hijau Tosca dan celana panjang menutup mata kaki warna biru muda.
 - b. Wanita:
Blus lengan pendek warna biru muda/hijau tosca dan celana panjang menutup mata kaki warna biru muda.
7. Pakaian Dinas Harian (PDH) Instalasi Teknologi Informasi, meliputi Pakaian Pegawai Teknisi dan Pakaian Pegawai Administrasi
 - a. Pakaian Pegawai Teknisi
 - 1) Pria :
Kemeja lengan pendek warna hitam dan celana panjang menutupi mata kaki warna hitam.
 - 2) Wanita:
Kemeja lengan pendek/panjang warna hitam, celana panjang menutupi mata kaki warna hitam dan hijab (khusus bagi yang berhijab).

b. Pakaian Pegawai Administrasi

1) Pria :

- a) Kemeja lengan pendek warna hijau dan celana panjang menutup mata kaki warna hitam.
- b) Kemeja lengan pendek warna ungu dan celana panjang menutup mata kaki warna hitam.

2) Wanita :

- a) Blus lengan panjang/pendek warna hijau dan celana/rok panjang menutup mata kaki warna hitam dan hijab warna hijau (Khusus bagi yang berhijab)
- b) Blus lengan panjang warna ungu dan celana/rok panjang menutup mata kaki warna hitam dan hijab warna ungu (Khusus bagi yang berhijab)

8. Pakaian Dinas Harian (PDH) Instalasi Prasarana Rumah Sakit (IPSR) dan Instalasi Pemeliharaan Alat Medis (IPAM)

a. Pakaian Pegawai Teknisi

1) Pria :

Kemeja lengan pendek warna hitam dan celana panjang menutupi mata kaki warna hitam.

2) Wanita:

Kemeja lengan pendek/panjang warna hitam, celana panjang menutupi mata kaki warna hitam dan hijab (khusus bagi yang berhijab).

b. Pakaian Pegawai Administrasi

1) Pria :

- a) Kemeja lengan pendek warna hijau dan celana panjang menutup mata kaki warna hitam.
- b) Kemeja lengan pendek warna ungu dan celana panjang menutup mata kaki warna hitam.

2) Wanita :

- a) Blus lengan pendek/panjang warna hijau dan celana/rok panjang menutup mata kaki warna hitam dan hijab warna hijau (Khusus bagi yang berhijab)
- b) Blus lengan pendek/panjang warna ungu dan celana/rok panjang menutup mata kaki warna hitam dan hijab warna ungu (Khusus bagi yang berhijab)

9. Pakaian Dinas Harian (PDH) Instalasi Gizi terdiri dari Pegawai juru masak dan Pegawai Administrasi.

a. Pegawai juru masak

Kaos berkerah warna putih dan celana panjang menutup mata kaki warna hitam.

b. Pegawai Administrasi

- 1) Kemeja lengan pendek warna hijau dan celana panjang menutup mata kaki warna hitam.
- 2) Kemeja lengan pendek warna ungu dan celana panjang menutup mata kaki warna hitam.

10. Pakaian Dinas Harian (PDH) Instalasi Pemulasaraan Jenazah, Instalasi Sterilisasi Sentral (ISS) dan Instalasi Kesehatan Lingkungan.

a. Pria:

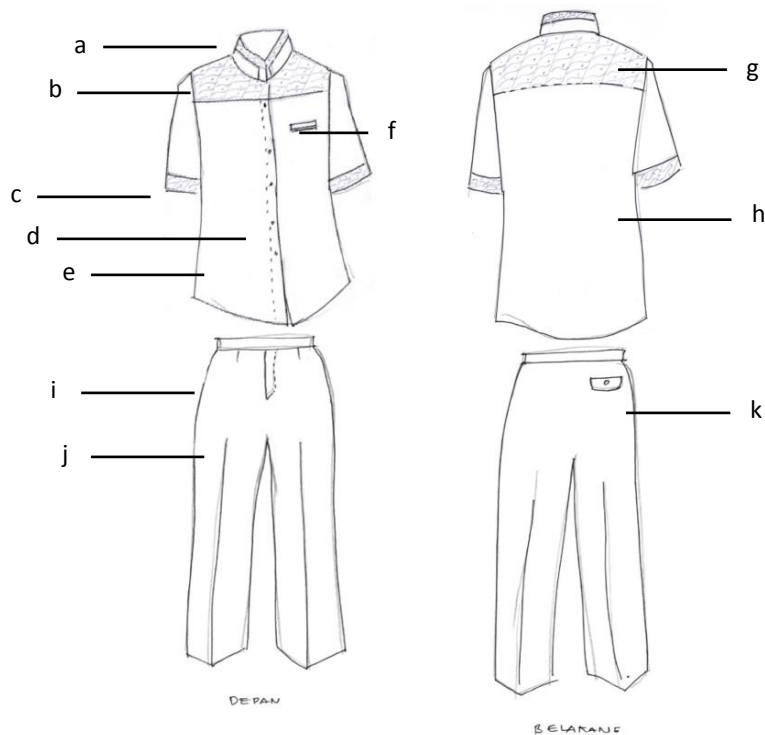
- 1) kemeja lengan pendek warna hijau dan celana panjang menutup mata kaki warna hitam.
- 2) Kemeja lengan pendek warna ungu dan celana panjang menutup mata kaki warna hitam.

b. Wanita:

- 1) Blus lengan pendek/panjang warna hijau dan celana/rok panjang menutup mata kaki warna hitam dan hijab warna hijau (Khusus bagi yang berhijab)
- 2) Blus lengan pendek/panjang warna ungu dan celana/rok panjang menutup mata kaki warna hitam dan hijab warna ungu (Khusus bagi yang berhijab)

B. DINAS PENANAMAN MODAL DAN PERIZINAN

1. Pakaian Dinas Harian Pegawai Pria



Keterangan:

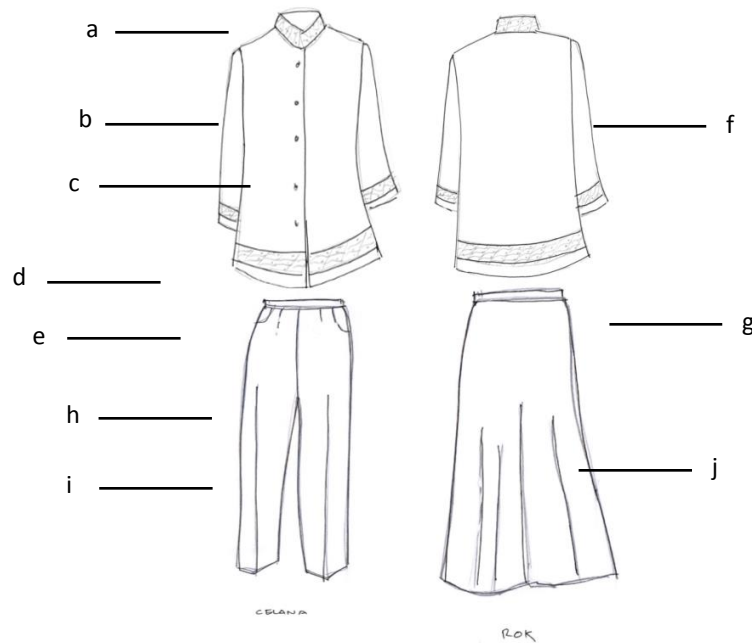
- | | |
|--|--|
| a. kerah tegak batik warna biru-putih dengan kombinasi polos warna putih; | i. saku sisi samping celana; |
| b. kombinasi batik bagian depan atas; | j. celana panjang menutup mata kaki warna hitam; |
| c. kombinasi batik bagian lengan bawah; | k. saku belakang celana. |
| d. kancing baju; | |
| e. kemeja lengan pendek warna putih dengan kombinasi batik warna biru putih; | |

- f. saku vest tanpa tutup di kemeja kiri atas dengan kombinasi list batik berwarna biru-putih;
- g. kombinasi batik warna biru-putih di bagian belakang baju;
- h. kemeja bagian belakang;

Kelengkapan:

1. sepatu tertutup warna hitam bukan sepatu olahraga;
2. kaos kaki warna hitam;
3. Pin, Bendera, nama, ID Card.

2. Pakaian Dinas Harian (PDH) Pegawai Wanita



Keterangan:

- a. kerah tegak motif batik warna biru-putih;
- b. blouse lengan panjang warna putih dengan kombinasi batik warna biru-putih;
- c. kancing baju;
- d. kombinasi batik warna biru-putih di lengan; bagian bawah;
- e. kombinasi batik warna biru-putih di bagian bawah;
- f. blouse bagian belakang;
- g. kombinasi batik berwarna biru-putih di bagian belakang baju;
- h. saku sisi samping celana;
- i. celana panjang menutup mata kaki warna hitam;
- j. rok panjang menutup mata kaki warna hitam.

Kelengkapan:

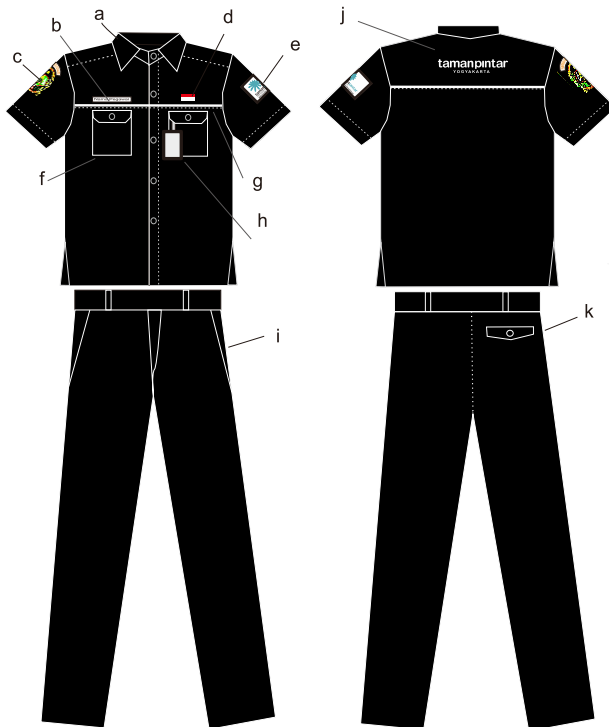
1. sepatu tertutup warna hitam bukan sepatu olahraga;
2. kaos kaki warna hitam;
3. Pin, Bendera, nama, ID Card.

C. TAMAN PINTAR YOGYAKARTA

1. Pakaian Dinas Harian (PDH) Pegawai Pria

a. PDH pegawai pria hari Senin terdiri atas :

- 1) Kemeja lengan pendek warna hitam
- 2) Celana panjang warna hitam

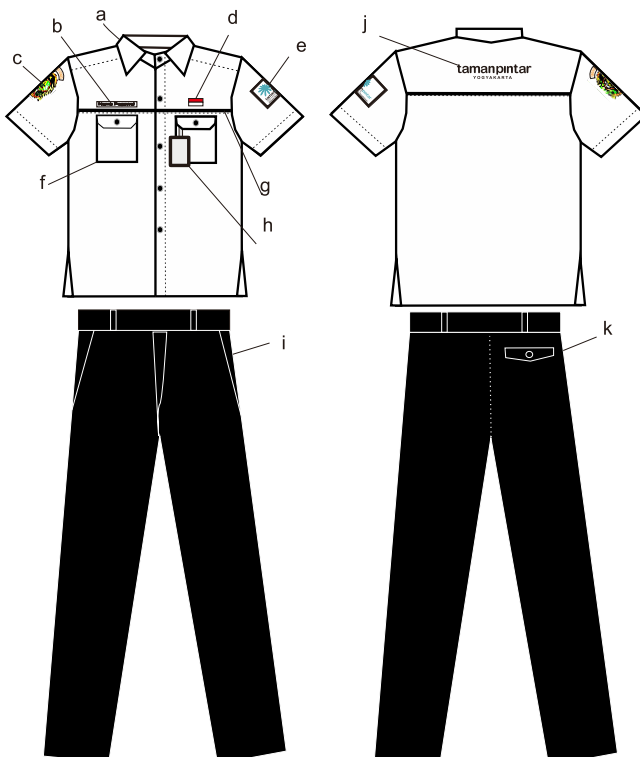


Keterangan :

- a. krah berdiri
- b. nama pegawai
- c. lambang dan nama pemkot
- d. lencana bendera kebangsaan
- e. logo taman pintar
- f. saku tertutup di kanan kiri
- g. list putih
- h. tanda pengenalan
- i. saku celana samping
- j. border "Taman Pintar Yogyakarta"
- k. saku celana belakang

b. PDH pegawai pria hari Rabu terdiri atas :

- 1) Kemeja lengan pendek warna putih
- 2) Celana panjang warna putih



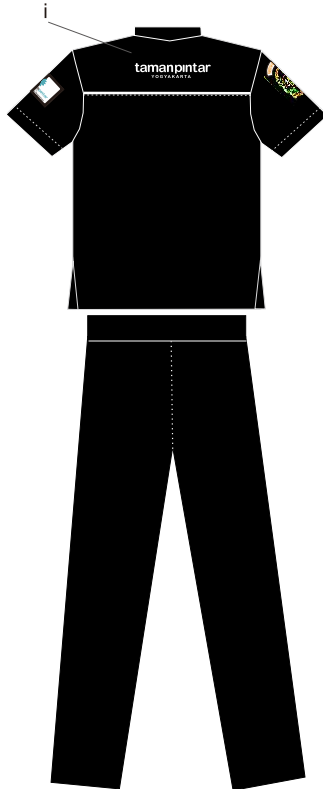
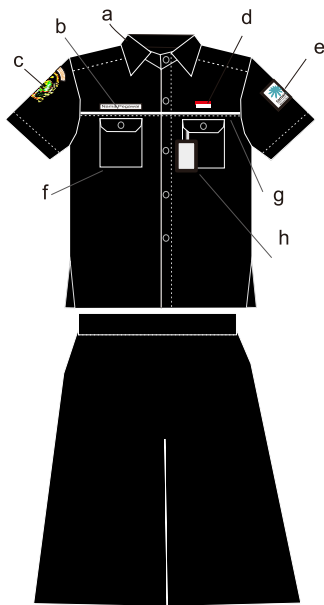
Keterangan :

- a. krah berdiri
- b. nama pegawai
- c. lambang dan nama pemkot
- d. lencana bendera kebangsaan
- e. logo taman pintar
- f. saku tertutup di kanan kiri
- g. list hitam
- h. tanda pengenalan
- i. saku celana samping
- j. border "Taman Pintar Yogyakarta"
- k. saku celana belakang

2. Pakaian Dinas Harian (PDH) Pegawai Wanita

a. PDH pegawai wanita hari Senin terdiri atas :

- 1) Kemeja lengan pendek warna hitam
- 2) Celana panjang atau rok pendek di bawah lutut warna hitam

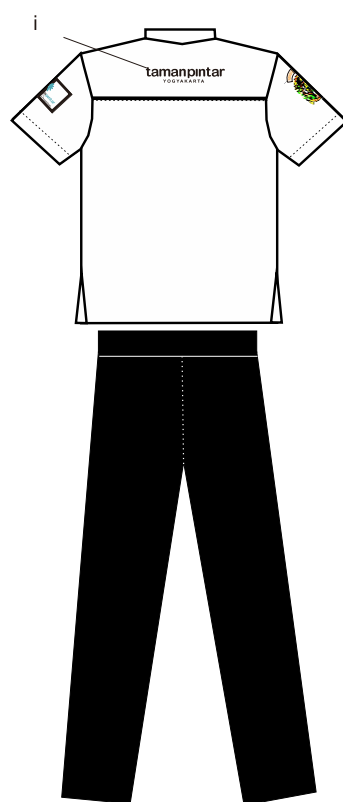
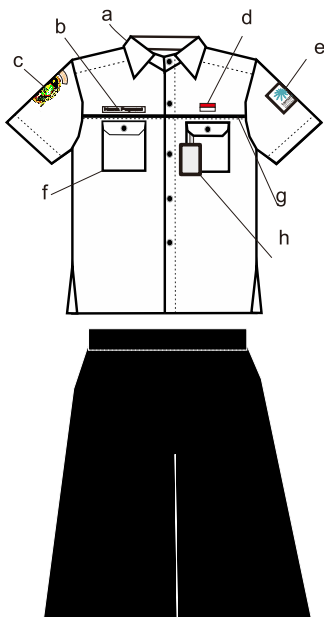


Keterangan :

- a. krah berdiri
- b. nama pegawai
- c. lambang dan nama pemkot
- d. lencana bendera kebangsaan
- e. logo taman pintar
- f. saku tertutup di kanan kiri
- g. list putih
- h. tanda pengenalan
- i. border "Taman Pintar Yogyakarta"

b. PDH pegawai wanita hari Rabu terdiri atas :

- 1) Kemeja lengan pendek warna putih
- 2) Celana panjang atau rok pendek di bawah lutut warna hitam



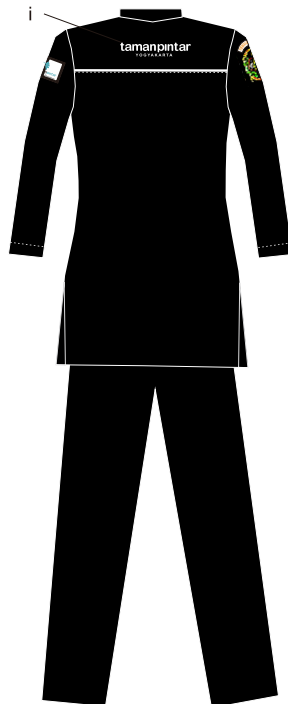
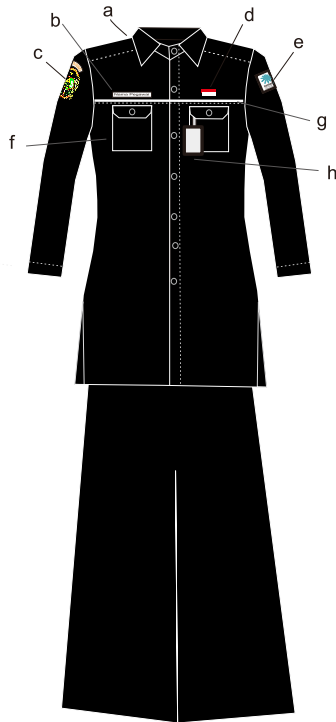
Keterangan :

- a. krah berdiri
- b. nama pegawai
- c. lambang dan nama pemkot
- d. lencana bendera kebangsaan
- e. logo taman pintar
- f. saku tertutup di kanan kiri
- g. list hitam
- h. tanda pengenalan
- i. border "Taman Pintar Yogyakarta"

3. Pakaian Dinas Harian (PDH) Pegawai Wanita Berjilbab

a. PDH pegawai wanita berjilbab hari Senin terdiri atas :

- 1) Kemeja lengan panjang tanpa manset warna hitam
- 2) Celana panjang atau rok panjang warna hitam

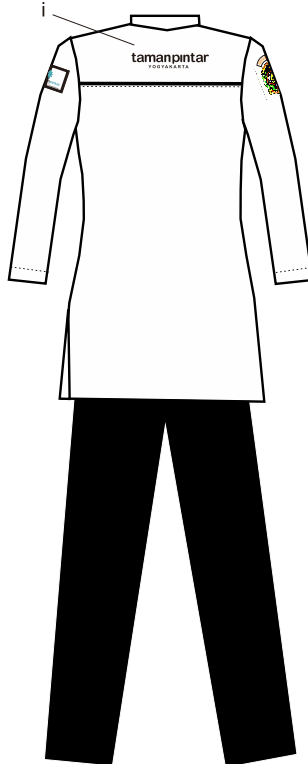
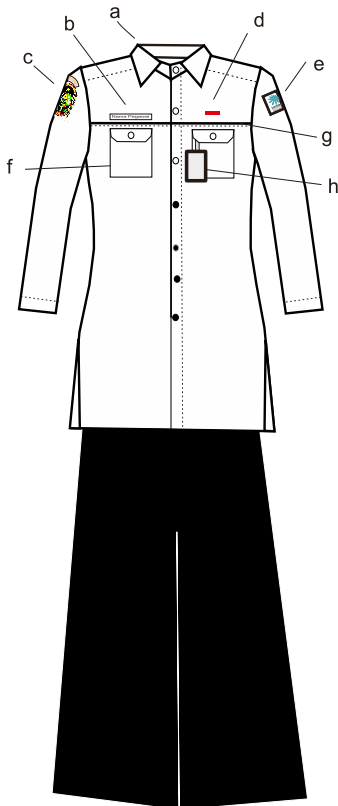


Keterangan :

- a. krah berdiri
- b. nama pegawai
- c. lambang dan nama pemkot
- d. lencana bendera kebangsaan
- e. logo taman pintar
- f. saku tertutup di kanan kiri
- g. list putih
- h. tanda pengenalan
- i. border "Taman Pintar Yogyakarta"

b. PDH pegawai wanita berjilbab hari Rabu terdiri atas :

- 1) Kemeja lengan panjang tanpa manset warna putih
- 2) Celana panjang atau rok panjang warna hitam



Keterangan :

- a. krah berdiri
- b. nama pegawai
- c. lambang dan nama pemkot
- d. lencana bendera kebangsaan
- e. logo taman pintar
- f. saku tertutup di kanan kiri
- g. list hitam
- h. tanda pengenalan
- i. border "Taman Pintar Yogyakarta"

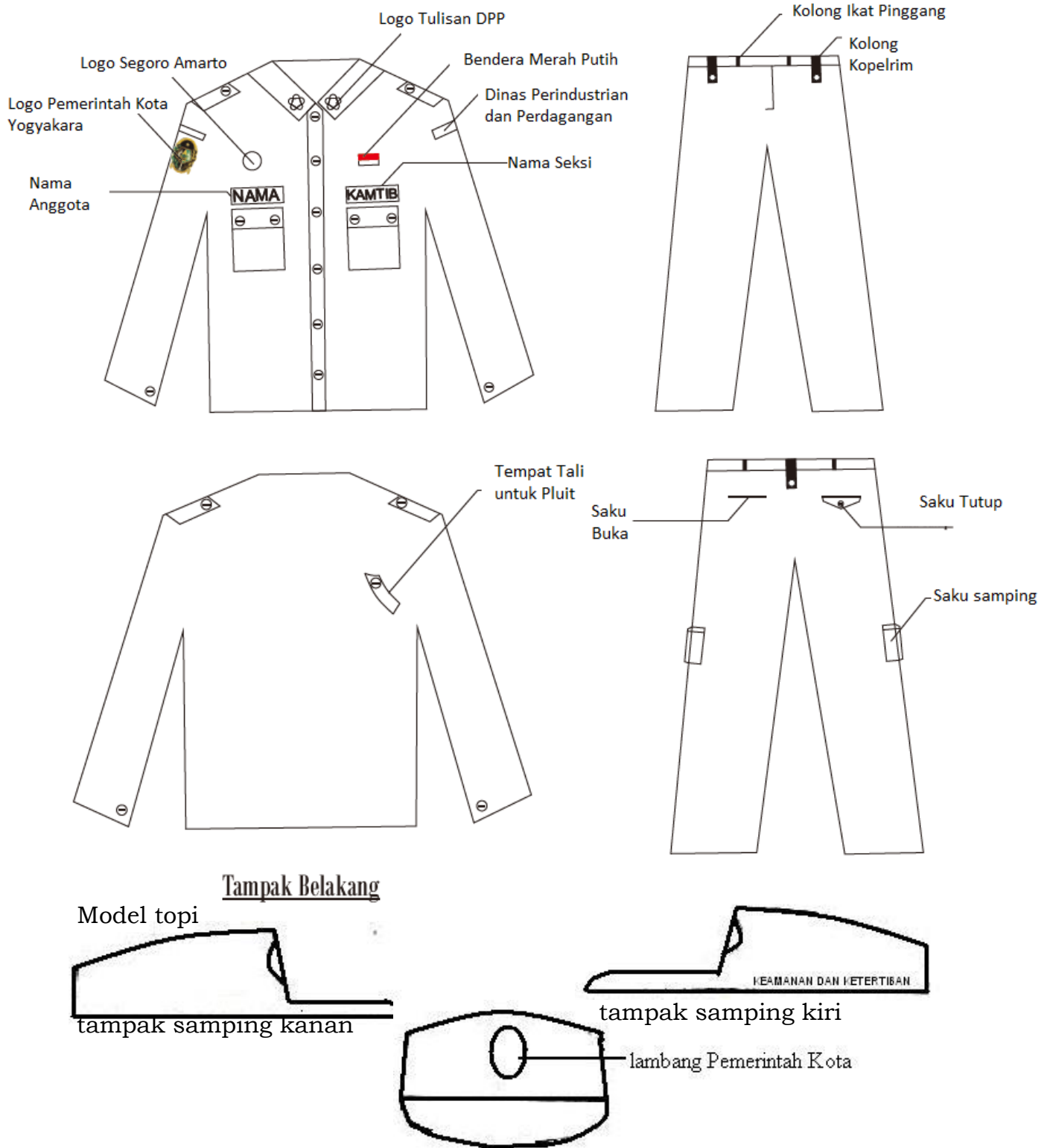
D. DINAS PERINDUSTRIAN DAN PERDAGANGAN

1. Pakaian Dinas Harian Petugas Keamanan

PDH Petugas Keamanan terdiri atas :

- Kemeja lengan panjang warna hitam, bersaku dua tertutup di kanan dan kiri atas, krah berdiri dan terbuka;
- Celana panjang menutupi mata kaki warna hitam.

Model Pakaian Dinas Harian Petugas Keamanan

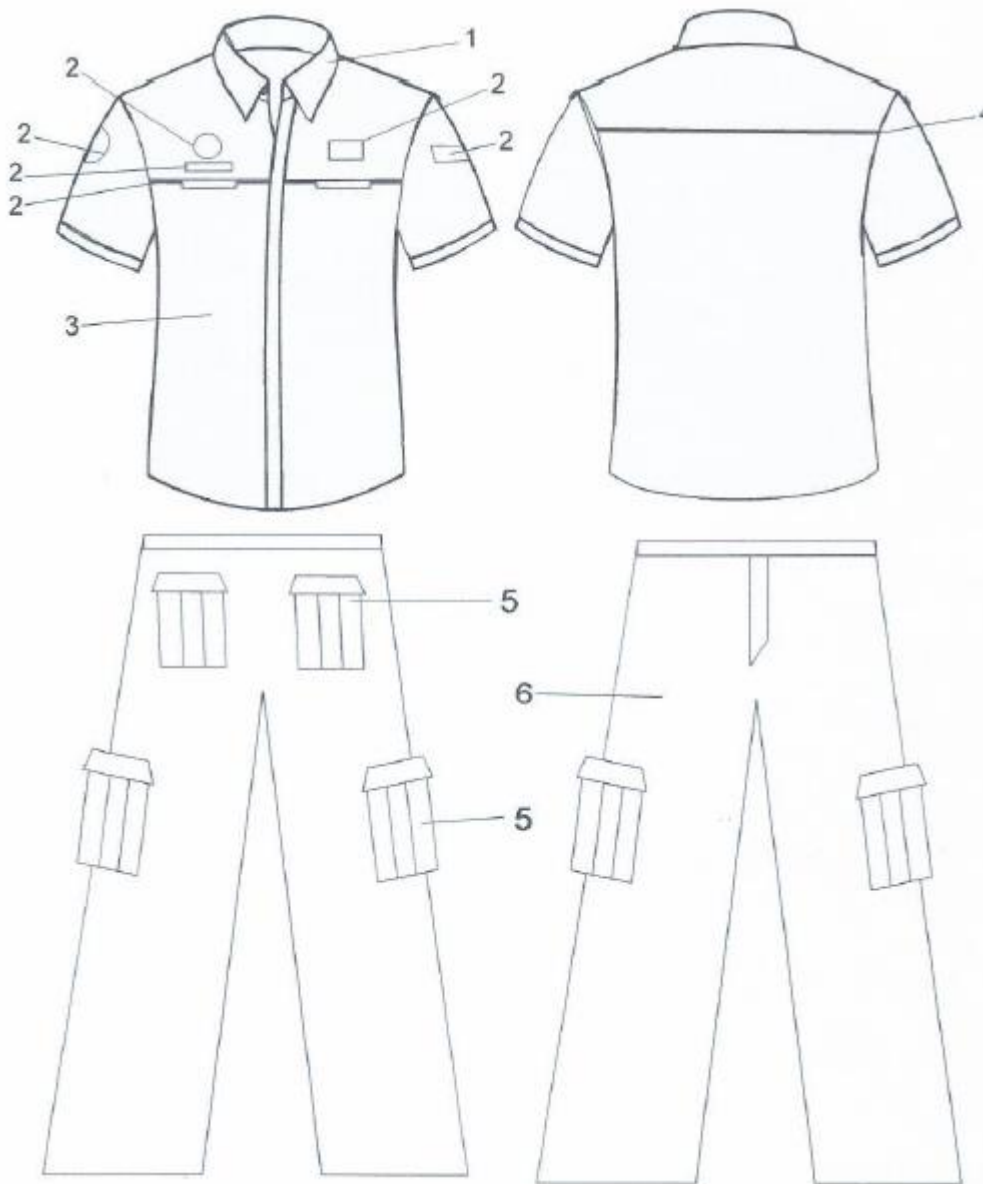


2. Pakaian Dinas Harian Pramuker Kebersihan

PDH Pramuker Kebersihan terdiri dari :

- a. Kemeja lengan pendek warna biru tua dengan saku tertutup di kanan dan kiri atas;
- b. Celana panjang warna biru tua dengan saku dua buah di kanan dan kiri atas dan saku dua buah di kanan dan kiri di bagian lutut.

Model Pakaian Dinas Harian Pramuker Kebersihan



Keterangan

1. Kerah baju
2. Logo segoro amarto, logo pemkot, nama petugas, bendera merah putih, badge nama instansi
3. Warna baju biru tua
4. Warna garis baju putih
5. Saku celana panjang
6. Warna celana biru tua

3. Pakaian Dinas Harian Teknisi Pemeliharaan Sarpras
Model Pakaian Dinas Harian Teknisi Pemeliharaan Sarpras untuk Pria



DEPAN



BELAKANG

Model Pakaian Dinas Harian Teknisi Pemeliharaan Sarpras untuk Wanita



E. DINAS PERTANIAN DAN PANGAN

1. Pakaian Dinas Harian Medik Veteriner bagi medik veteriner yang bertugas di Poliklinik Hewan dan Medik Veteriner yang bertugas di Rumah Potong Hewan

PDH medik veteriner terdiri atas :

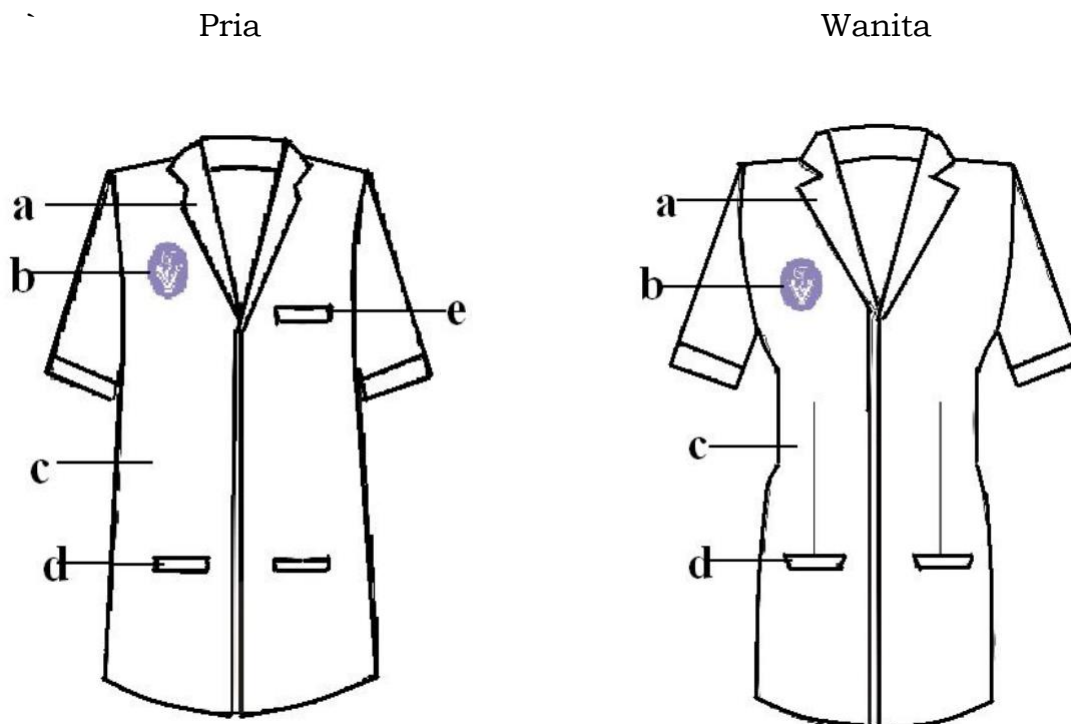
a. PDH Medik Veteriner Pria

- 1) PDH Medik Veteriner pria terdiri atas pakaian bebas rapi yang dilengkapi dengan jas lengan pendek warna putih dengan saku tanpa tutup di kiri atas dan saku tanpa tutup di kanan dan kiri bawah;
- 2) Celana panjang bebas rapi.

b. PDH Medik Veteriner Wanita

- 1) PDH Medik Veteriner wanita terdiri atas pakaian bebas rapi yang dilengkapi dengan jas lengan pendek warna putih dengan saku tanpa tutup di kanan dan kiri bawah;
- 2) Celana panjang bebas rapi.

Model Jas Rangkaian Pakaian Dinas Harian Medik Veteriner bagi Medik Veteriner yang bertugas di Poliklinik Hewan dan Medik Veteriner yang bertugas di Rumah Potong Hewan



Keterangan :

Jas rangkaian dokter pria:

- a. krah rebah;
- b. lambang/logo medik veteriner;
- c. jas lengan pendek warna putih;
- d. saku tanpa tutup di kanan dan kiri bawah;
- e. saku tanpa tutup di kiri atas.

Jas rangkaian dokter wanita:

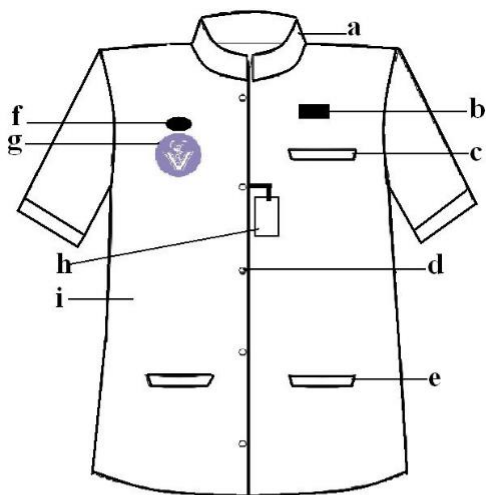
- a. krah rebah;
- b. lambang /logo medik veteriner;
- c. jas lengan pendek warna putih;
- d. saku tanpa tutup di kanan dan kiri bawah.

2. Pakaian Dinas Harian untuk Paramedik Veteriner yang bertugas di Poliklinik Hewan, Petugas Higinitas Rumah Potong Hewan, dan Petugas Pemeriksa Daging (Pengelola RPH)

a. PDH Paramedik Veteriner Pria terdiri atas:

- 1) Kemeja lengan pendek warna putih, krah berdiri tertutup, satu saku tanpa tutup di kiri atas, dan saku tanpa tutup di kanan dan kiri bawah;
- 2) Celana panjang menutup mata kaki warna hitam.

Model Pakaian Dinas Harian Pria untuk Paramedik Veteriner yang bertugas di Poliklinik Hewan, Petugas Sanitasi Rumah Potong Hewan, dan Petugas Pemeriksa Daging:

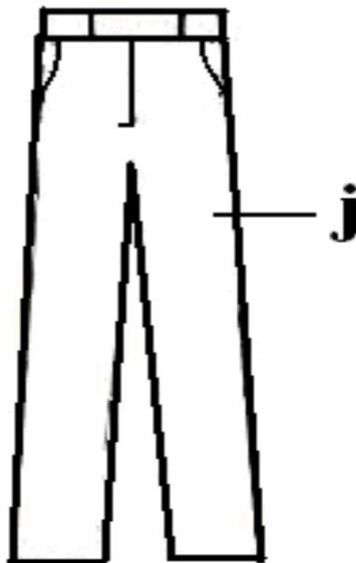


Keterangan:

- a. krah berdiri tertutup (krah shanghai);
- b. lencana bendera kebangsaan;
- c. saku tanpa tutup di kiri atas;
- d. kancing baju;
- e. saku tanpa tutup di kanan dan kiri bawah;
- f. pin tematik daerah;
- g. lambang/logo medik veteriner;
- h. tanda pengenalan;
- i. baju lengan pendek warna putih;
- j. celana panjang menutup mata kaki warna hitam;

Kelengkapan:

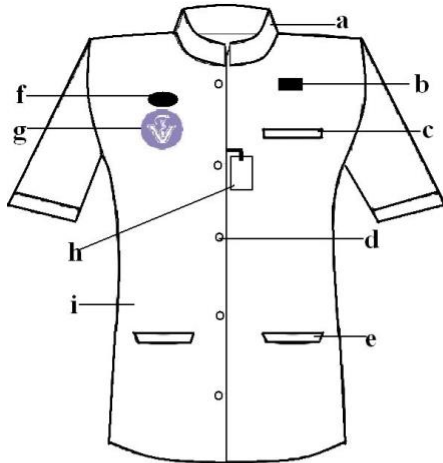
- a. kaos kaki;
- b. sepatu tertutup warna hitam (bukan sepatu olah raga)



b. PDH Paramedik Veteriner Wanita terdiri atas:

- 1) Blus lengan pendek warna putih, krah berdiri tertutup, saku tanpa tutup di kiri atas dan saku tanpa tutup di kanan dan kiri bawah;
- 2) Celana panjang menutup mata kaki warna hitam.

Model Pakaian Dinas Harian Wanita untuk Paramedik Veteriner yang bertugas di Poliklinik Hewan, Petugas Higinitas Rumah Potong Hewan, dan Petugas Pemeriksa Daging (Pengelola RPH) :

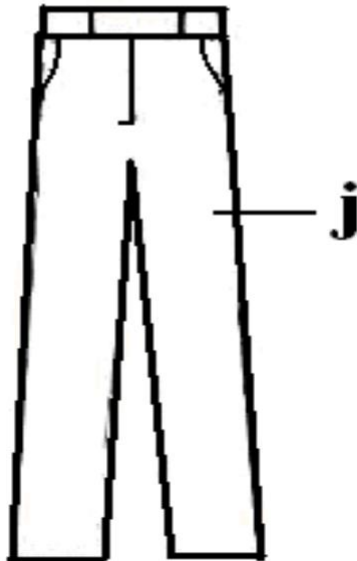


Keterangan:

- a. krah berdiri tertutup (krah shanghai);
- b. lencana bendera kebangsaan;
- c. saku tanpa tutup di kiri atas;
- d. kancing baju;
- e. saku tanpa tutup di kanan dan kiri bawah;
- f. pin tematik daerah;
- g. lambang/logo medik veteriner;
- h. tanda pengenalan;
- i. baju lengan pendek warna putih;
- j. celana panjang menutup mata kaki warna hitam.

Kelengkapan:

sepatu tertutup warna hitam (bukan sepatu olah raga).

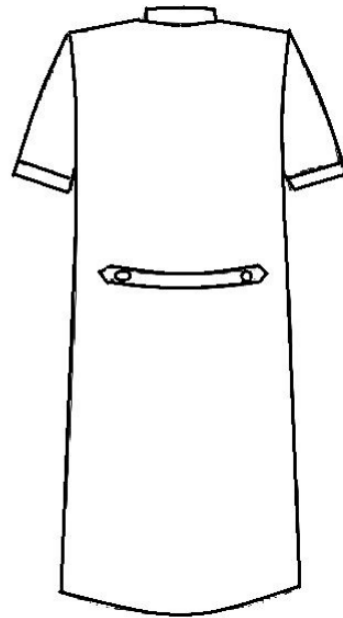
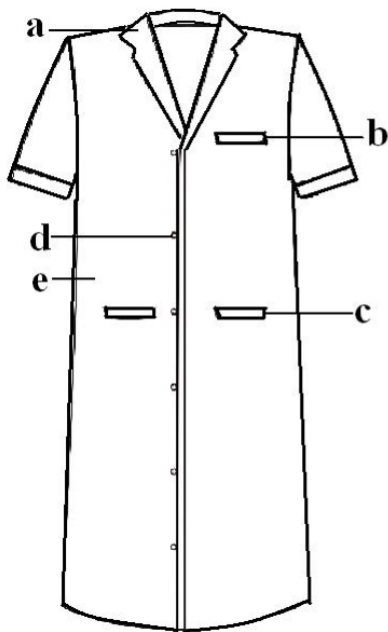


3. Pakaian Dinas Harian Petugas Pengelola Laboratorium
PDH Pengelola Laboratorium terdiri atas pakaian bebas rapi yang dilengkapi dengan jas rangkapan (*Snij Jas*).

Model dan atribut jas rangkapan Petugas Pengelola Laboratorium

tampak depan

tampak belakang



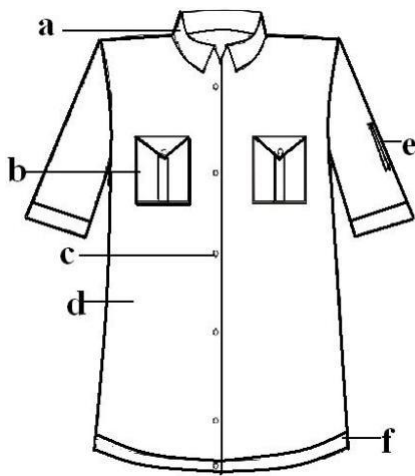
Keterangan :

- a. krah rebah;
- b. saku tanpa tutup di kiri atas;
- c. saku tanpa tutup di kanan dan kiri bawah;
- d. kancing baju;
- e. *snij jas* warna putih.

4. Pakaian Dinas Harian Petugas Lapangan Kesehatan Hewan dan Kesehatan Masyarakat Veteriner

PDH Petugas Lapangan Keswan dan Kesmavet (Medik Veteriner, Paramedik Veteriner) , untuk Petugas Sanitasi (Petugas Higinitas), Petugas Pemeriksa Daging (Pengelola RPH), Petugas Keur Master (Pengelola RPH), Petugas Desinfektan (Petugas Higinitas) dan Juru Sembelih Rumah Potong Hewan (Pengelola RPH) terdiri atas kemeja warna krem, krah berdiri dan terbuka, saku dengan tutup di kanan dan kiri atas dan saku lengan untuk pena.

Model Pakaian Dinas Harian Petugas Lapangan Kesehatan Hewan dan Kesehatan Masyarakat Veteriner:

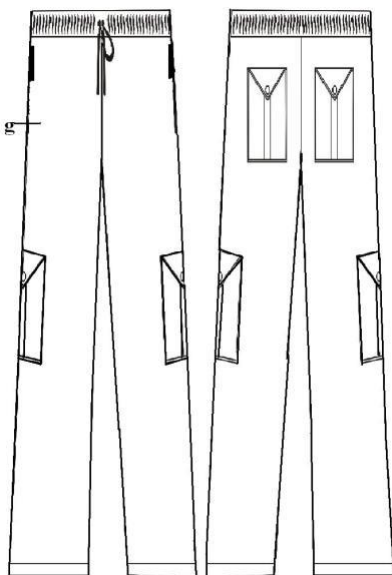


Keterangan:

- a. krah berdiri dan terbuka;
- b. saku dengan tutup di kanan dan kiri atas;
- c. kancing baju;
- d. baju warna krem;
- e. saku lengan untuk pena;
- f. bis ban bawah;
- g. celana panjang warna krem.

Kelengkapan:

sepatu tertutup warna hitam; kaos kaki bagi petugas pria.



5. Pakaian Dinas Harian Pengelola Rumah Potong Hewan yang bertugas di Rumah Potong Hewan

PDH Pengelola Rumah Potong Hewan terdiri atas baju koko warna putih dan celana panjang warna bebas.

Model Pakaian Dinas Harian Pengelola Rumah Potong Hewan



baju koko warna putih

6. Lambang/logo medik veteriner



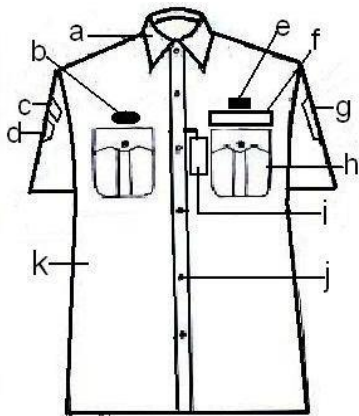
Keterangan :

- Logo berbentuk lingkaran warna ungu dimana warna ungu merupakan warna khas profesi veteriner internasional
- Lambang V yang berada ditengah diambil dari huruf pertama kata Veteriner
- Ditengah huruf V terdapat tongkat tiga mahkota yang mencirikan profesi medik yaitu mengangkat sumpah profesi, berkode etik dan kompetensi layanannya dijamin dengan perijinan
- Gambar ular yang meliliti tongkat yang merupakan lambang profesi medik (profesi penyembuh)

F. DINAS KOMINIKASI, INFORMASI DAN PERSANDIAN

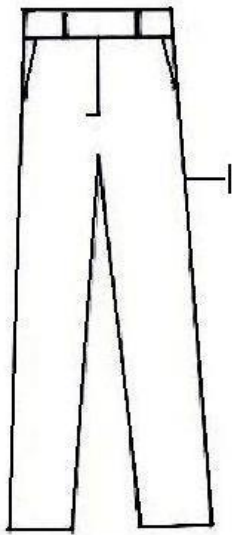
1. Pakaian Dinas Harian untuk Ketugasan Peliputan dan dokumentasi pemerintah kota bagi Aparatur Sipil Negara dan Non Aparatur Sipil
 - a. Pakian Dinas Harian Pria terdiri atas kemeja lengan panjang dengan kancing di siku warna biru tua, dengan dua saku di kanan dan kiri atas;
 - b. Celana panjang menutup mata kaki warna biru tua.

Model Pakaian Dinas Harian Pria



Keterangan :

- a. krah baju;
- b. pin tematik Daerah;
- c. nama Pemerintah Daerah;
- d. lambang Pemerintah Daerah;
- e. lencana bendera kebangsaan;
- f. tanda pengenal/papan nama;
- g. Lambang
- h. saku dengan tutup di kanan dan kiri atas dan tempat pulpen;
- i. Lencana
- j. kancing baju;
- k. kemeja luar lengan panjang dengan kancing di siku warna biru tua;
- l. celana panjang menutup mata kaki warna biru tua.



Kelengkapan:

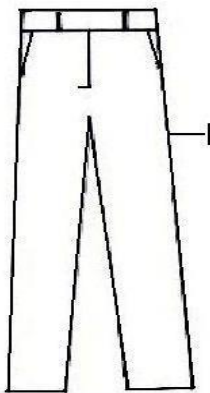
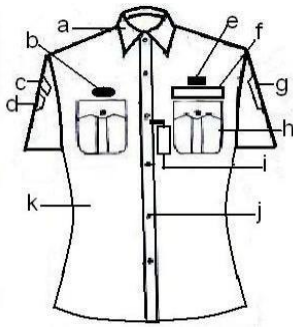
- a. kaos kaki;
- b. sepatu tertutup warna hitam;
- c. topi.

Catatan :

Untuk liputan resmi (pelantikan pejabat tinggi), Ketugasan Peliputan dan dokumentasi pemerintah kota bagi Aparatur Sipil Negara dan Non Aparatur Sipil memerlukan seragam PSL

2. Pakaian Dinas Harian untuk Ketugasan Peliputan dan Dokumentasi Pemerintah Kota bagi Aparatur Sipil Negara dan Non Aparatur Sipil
 - a. Pakaian Dinas Harian Wanita terdiri atas blus lengan panjang dan kancing di siku warna biru tua, dua saku dengan tutup di kanan dan kiri atas;
 - b. Celana panjang menutup mata kaki warna biru tua.

Model Pakaian Dinas Harian Wanita



Keterangan :

- krah baju;
- pin tematik Daerah;
- nama Pemerintah Daerah;
- lambang Pemerintah Daerah;
- lencana bendera kebangsaan;
- tanda pengenalan/papan nama;
- lambang
- saku dengan tutup di kanan dan kiri atas dan tempat pulpen;
- Lencana
- kancing baju;
- blus luar lengan panjang dengan kancing di siku warna biru tua;
- celana panjang menutup mata kaki warna biru tua.

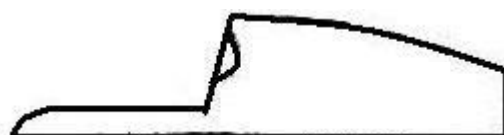
Kelengkapan:

- kaos kaki;
- sepatu tertutup warna hitam;
- topi.

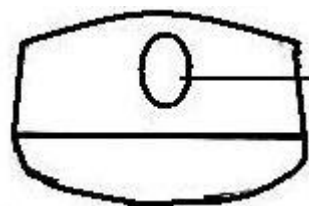
Topi



tampak samping kanan



tampak samping kiri



lambang Pemerintah Kota

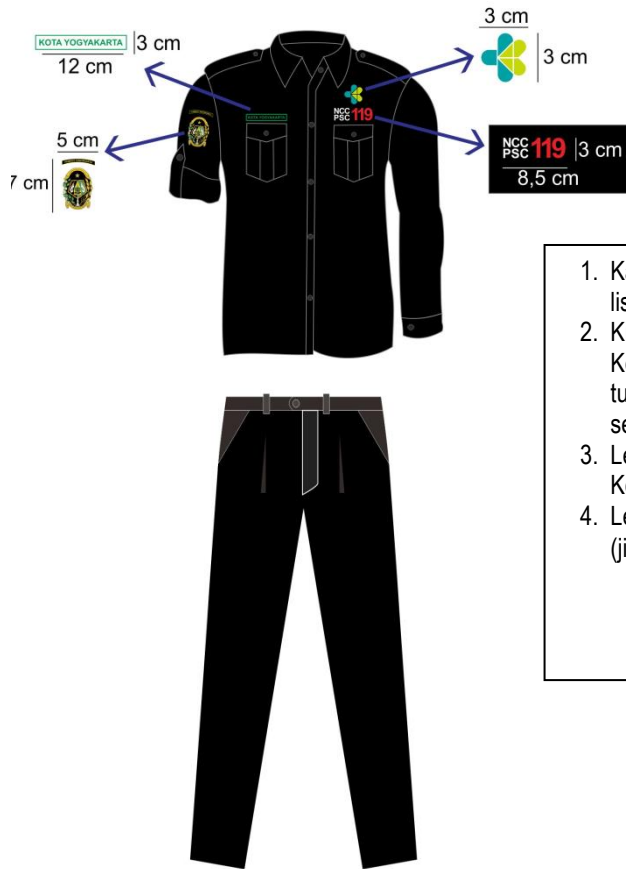
tampak depan

G. UNIT PELAKSANA TEKNIS PUBLIC SAFETY CENTER 119 YOGYAKARTA EMERGENCY SERVICE

1. Pakaian Dinas Harian Khusus Instansional:

- Warna Baju Hitam dan benang jahit warna hitam
- Lengan panjang dan kancing di siku
- Dilengkapi dua saku di kiri dan kanan dengan kancing
- Desain Pakaian Dinas

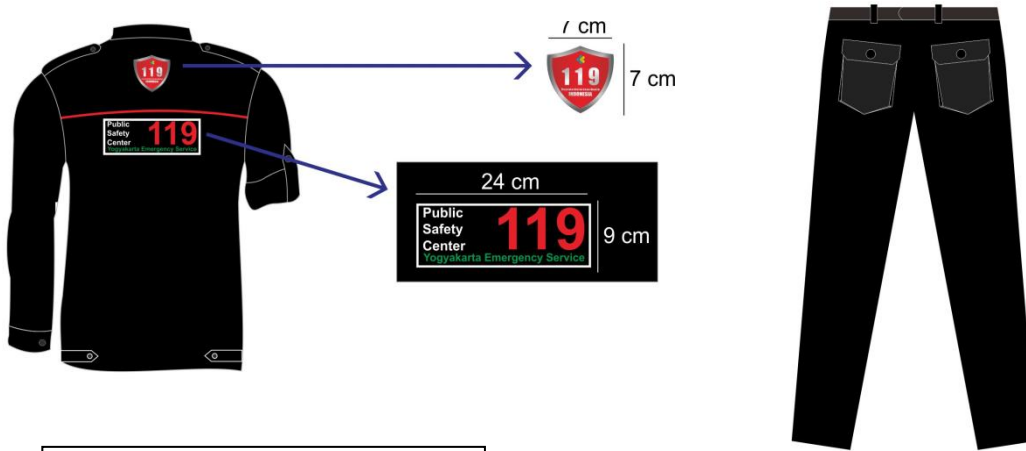
Tampak Depan



1. Kanan Atas : Kota Yogyakarta dan list kotak (warna hijau)
2. Kiri Atas : Logo Kementerian Kesehatan (warna sesuai) dan tulisan NCC dan PSC (warna putih) serta 119 Warna merah
3. Lengan Kanan : Logo Pemerintah Kota
4. Lengan kiri : Logo PSC Yogyakarta (jika ada)

Depan

Tampak Belakang



1. Atas : logo 119 (PSC nasional)
2. Bawah : Tulisan Public Safety Center (warna putih) dan 119 (warna merah) serta Nama PSC 119 Yogyakarta (warna Hijau)

Belakang

WALIKOTA YOGYAKARTA,

ttd

HARYADI SUYUTI

